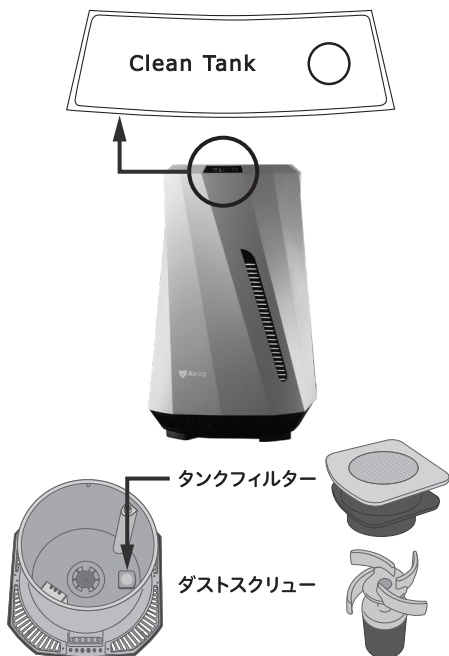


初めてエアドッグモイをお使いの際に 『Clean Tank』表示がでたら

初回使用時に『Clean Tank』表示が出た場合、以下の対応をお願いいたします。

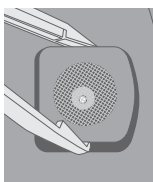
『Clean Tank』表示



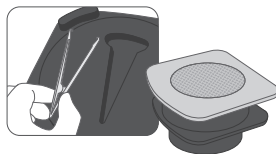
ダストスクリューはめ直し方法

タンクフィルター

タンクの水を抜いてから本体底面に収納されているピンセットで、タンクフィルターをはさみこんで取り出してください。



ピンセットは本体底面に収納されています

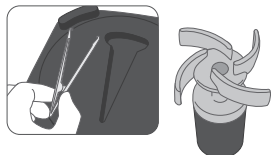


ダストスクリュー

タンクの水を抜いてから本体底面に収納されているピンセットで、タンクフィルターをはさみこんで取り出してください。



ピンセットは本体底面に収納されています



※タンクフィルターの
下にあります

輸送途上におきまして、ダストスクリューの外れやズレが発生する場合があります。初回使用時、モニターに『Clean Tank』のメッセージが出た場合、ダストスクリューをはめ直して頂けますようお願いいたします。

上記実施後も『Clean Tank』メッセージが消えない場合は、大変お手数ではございますが、弊社カスタマーセンターまでお問い合わせいただけますようお願い申し上げます。

トゥーコネクト・カスタマーセンター

0120-134-568

受付時間：月～土 9時～18時（日祝除く）