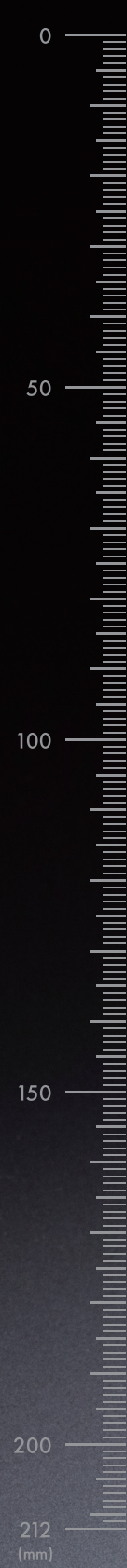


Airdog mini



実寸サイズ



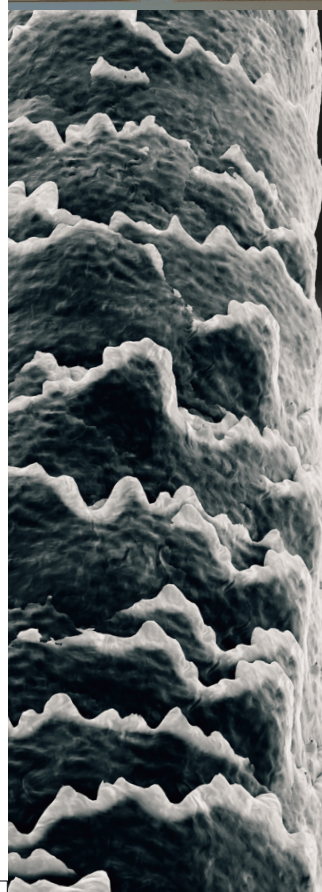
 **Airdog mini**



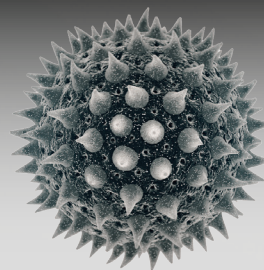
いつでも身近にキレイな空気を。
持ち運べるエアドッグ

微細な浮遊ウイルスを除去[※]

※約25mの密閉された試験空間で吹出口の上部50センチでのウイルスを評価
 ※試験空間での結果であり、実使用空間での実証結果ではありません
 【試験機関】日本食品分析センター【試験対象】浮遊した1種類のウイルス【試験空間】約25m
 【試験方法】日本電機工業会規格(JEM1467)の性能評価試験を参考とした試験を実施
 【風量】ターボモード(強)【試験結果】58分で90%除去/230分で99.99%除去



髪の毛
70μm



花粉
30μm



細菌
5μm



PM2.5
2.5μm



ウイルス
0.1μm

カップホルダーにピッタリ収まる



カップホルダー用アタッチメント付

エアドッグミニ本体は開閉タイプとなっております。空気の吸引、排気の向きを自在にご調整いただけます。

ヘッドレストにも簡単フィット



シート用アタッチメントベルト付

付属のアタッチメントを使えばシートに装着可能。同乗者の方も安心。



車内をきれいな 空気で満たそう。



車内で広がる飛沫対策に



スモーク実験

12分後



Airdog miniはすばやく車内の空気を清浄します



※視認できるスモーク粒子を使用した実験結果です。同条件の環境下で全ての有害物質を除去するわけではありません
※車のエンジンを切った状態（外気導入モードオフ）で実験しております ※次の条件をもとに自社におけるAirdogmini稼働実験を実施【実験空間】大型ミニバン【風量】ターボモード

車種別
清浄スピードの目安*

小型
ハッチバック
6分程度



大型セダン
7分程度



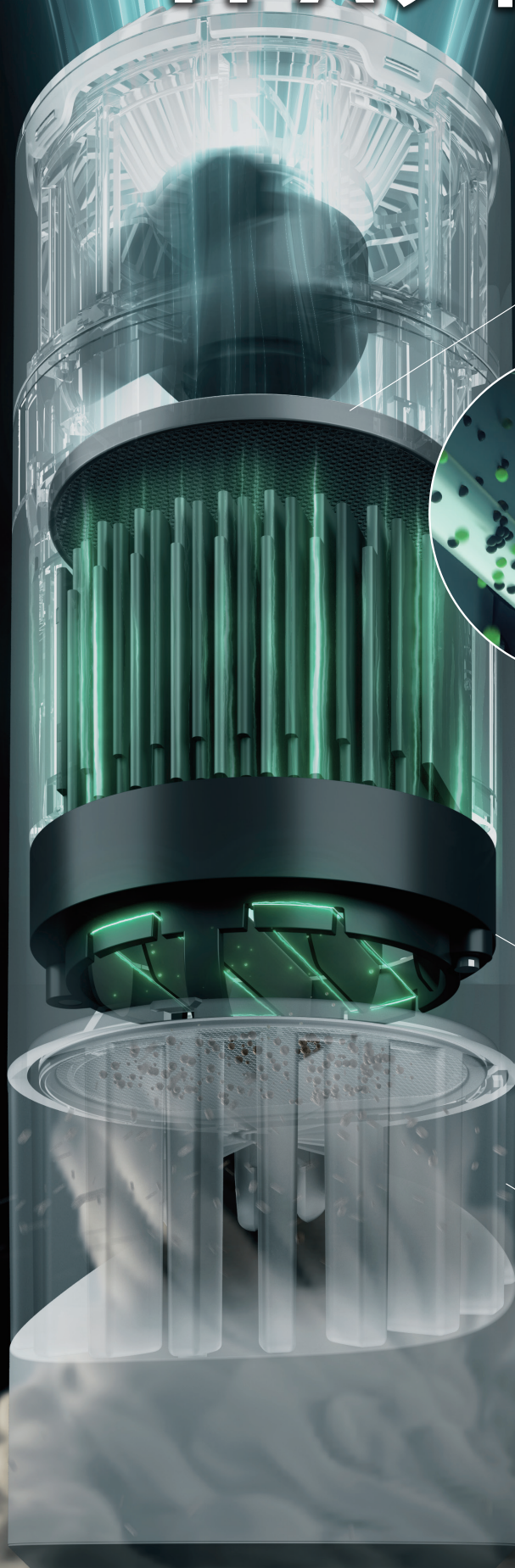
ミニバン
12~15分程度



※大型ミニバン実験の結果および各車種の容積を元に計算しております。同条件の環境下で全ての有害物質を除去するわけではありません



高性能小型 TPAフィルター搭載



オゾン除去フィルター

Airdogの空気清浄プロセスによりオゾンが発生しますが、このオゾン除去フィルターが、Airdogの空気排出口から出るオゾン濃度を際安全基準0.05ppmよりもさらに安全な0.026ppmまで取り除きます。活性炭フィルターなので消臭効果を発揮します。

※実使用空間中のオゾンをすべて除去できるものではありません

集塵フィルター

イオン化ワイヤーフレームにより帯電した粒子を、この集塵フィルターで吸着します。

微細な 浮遊ウイルスを 除去

TPAフィルターは汚染物質（ウイルス・細菌・カビ・花粉など）に電圧をかけて吸着させるためのフィルターです。

イオン化ワイヤーフレーム

電磁場[※]を生成し汚染物質を帯電させます。

※発生する電磁波はスマートフォンレベル以下です。

プレフィルター

大きなホコリや髪の毛を取り除きます。



マスクレスへと変わりゆく環境に





ペットボトルサイズで
省スペース

きれいな空気を 持ち歩く。



導入事例



対面での打ち合わせを安心して行えるように

株式会社 Gakken 出版・コンテンツ事業本部 副本部長 代田 雪絵さん

紙に印刷された表紙のデザインをみんなでチェックしたりとか、対面での打ち合わせがすごく重要になってくる職場です。なので社員に少しでも安心して働いてもらえるようにエアドッグの導入を決めました。エアドッグは集塵フィルターとの交換が不要なので、ランニングコストが抑えられる点が入っています。 ※個人の感想です



車内の安心感が変わりました

岡山交通株式会社 ドライバー 居森 寧々さん

タクシーの中は密閉空間になってしまうので、導入前は毎日の勤務に少し心配もありました。エアドッグミニ導入後は、空気がきれいになっているという安心感は、以前より大きくなりました。ご購入いただくお客様からも「常に空気がキレイに保たれていて安心だね」という声を、たくさんいただくようになりました。 ※個人の感想です



レストランに新しい付加価値が生まれたと感じました

お客様とスタッフの安心安全が第一



JINBO MINAMI AOYAMA Chef
神保 佳永さん

これからの時代、僕たち飲食店は食材やサービス、雰囲気にこだわるだけでなく、目に見えない空気にもこだわっていくというのがすごく大事で、新しい付加価値がレストランに生まれたとエアドッグを使って感じてました。 ※個人の感想です

レストランテ アクアパッツァ チーフシェフ
日高 良実さん

当店ではお客様が安心してご来店し料理を楽しんでいただけるよう基本的な対策を徹底し、さらに高性能空気清浄機のエアドッグを複数台導入することで安心できる空間づくりを行っています。 ※個人の感想です



Airdog mini Airdog mini portable

カラー: ホワイト/マットブラック
モデル: mini (外部電源のみ) mini portable (外部電源/バッテリー内蔵)



ペットボトルサイズで持ち運びラクラク



フィルター交換不要。自宅でもカンタン水洗いOK



USBケーブル&ACアダプタ付き



コードレスで使用できるリチウムイオンバッテリー内蔵 (Airdog mini portableモデルのみ)

モデル	Airdog mini エアドッグミニ	Airdog mini portable エアドッグミニポータブル
カラー	ホワイト / マットブラック	ホワイト / マットブラック
浮遊ウイルス除去試験結果	約25㎡の試験空間において 58分で90%除去 230分で99.99%除去 ※3	約25㎡の試験空間において 58分で90%除去 230分で99.99%除去 ※3
運転音	(ノーマルモード) 31.36dB (ターボモード) 51.95dB	(ノーマルモード) 31.36dB (ターボモード) 51.95dB
本体サイズ	高さ212mm x 奥行き84mm x 幅73mm	高さ212mm x 奥行き84mm x 幅73mm
本体質量	約510g	約540g
定格入力電圧	DC 5V	DC 5V
消費電力	8W	8W
梱包サイズ	長さ370mm x 幅163mm x 高さ100mm	長さ370mm x 幅163mm x 高さ100mm
梱包質量	約1.14kg	約1.16kg
バッテリー駆動時間	—	(ノーマルモード) 約3時間 (ターボモード) 約1時間
バッテリー充電時間	—	約1時間 * Airdog mini portableのみリチウムイオンバッテリー内蔵

※約25㎡の密閉された試験空間で吹出口の上部50センチでのウイルスを評価

Made in China

※試験空間での結果であり、実使用空間での実証結果ではありません

※3 【試験機関】日本食品分析センター 【試験対象】浮遊した1種類のウイルス 【試験空間】約25㎡ 【試験方法】日本電機工業会規格 (JEM1467) の性能評価試験を参考とした試験を実施 【風量】ターボモード(強)

警告 Airdog mini portable モデルにはリチウムイオン電池を使用しています。以下の事項を必ずお守りください。
⚠ 車内や直射日光の当たる炎天下などに放置しない。発熱、発火、破裂などの原因となります。

ご注文・お問い合わせ

トゥーコネクト・カスタマーセンター

0120-134-568

平日 (月~金) 午前9時~午後6時 (土日祝日以外)



WEBから
ご注文の方は
こちらから

エアドッグ 🔍

