

scene 01 蒸し暑い日のアウトドアで大活躍  
コードレスでも  
使用可能  
リチウムイオンバッテリー内蔵

コードレスで使用時の  
連続運転時間の目安  
【風速レベル1】約24時間  
【風速レベル12】約2時間  
※本製品は運転開始から24時間後に  
電源が自動オフとなります

scene 02 軽量・  
コンパクト  
収納も  
ラクラク



scene 03 12段階の風速調整と  
多彩なモード設定



超微風モード（風速レベル1）ならカラダを  
冷やし過ぎず快眠を。

スリープモード  
30分ごとに、風速を段階的に弱める機能。快適な入眠を  
促し、睡眠時にカラダを冷やし過ぎるのを防止します。

スマートモード  
温度センサー内蔵。室内の温度に応じて、自動的に風速を  
選択します。

scene 04 首振り機能

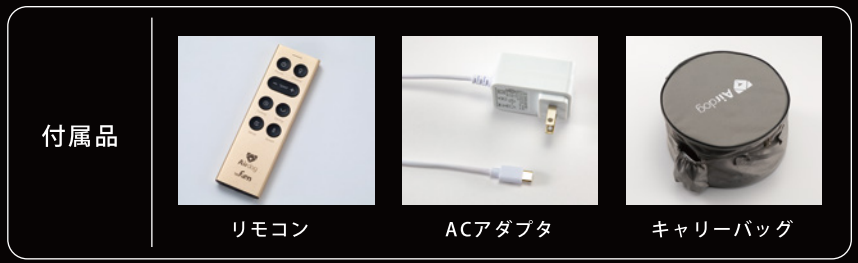


scene 05 オン/オフ  
タイマー  
オン/オフを1時間後～12時間後まで  
1時間毎で設定可能。



仕様

モデル	Airdog The Fan portable エアドッグ・ザ・ファン ポータブル
本体寸法	伸長時：幅 296×奥行き 296×高 534～794mm 収納時：幅 296×奥行き 296×高 164mm
質量	2.9kg (リモコン・ACアダプタ含む)
電源	本体：DC12V ACアダプタ：AC100-240V 50/60Hz
定格入力	12V/2A
消費電力	24W
内蔵充電電池	リチウムイオン電池 (7.4V/4,000mAh)
コードレス時の 連続運転時間	約 24 時間 (風速レベル 1) 約 2 時間 (風速レベル 12) ※本製品は運転開始から24時間後に電源が自動オフ となります
充電時間	約 3.5 時間
付属品	キャリーバッグ、リモコン (動作検証用ボタン 電池：CR2032)、ACアダプタ、取扱説明書
運転音	最小：19dB (風速レベル 1) 最大：45dB (風速レベル 12)
電源コード	1.5m
主な機能	左右首振り (約 60度) 12段階風速調節 運転モード (連続・オン/オフタイマー・ スリープモード・スマートモード)



ご注文・お問い合わせ  
トゥーコネクト・カスタマーセンター  
0120-134-568  
平日(月～金)午前9時～午後6時(土日祝日以外)



WEBから  
ご注文の方は  
こちらから  
エアドッグ



AIR-CL010-FAN2404



# Airdog

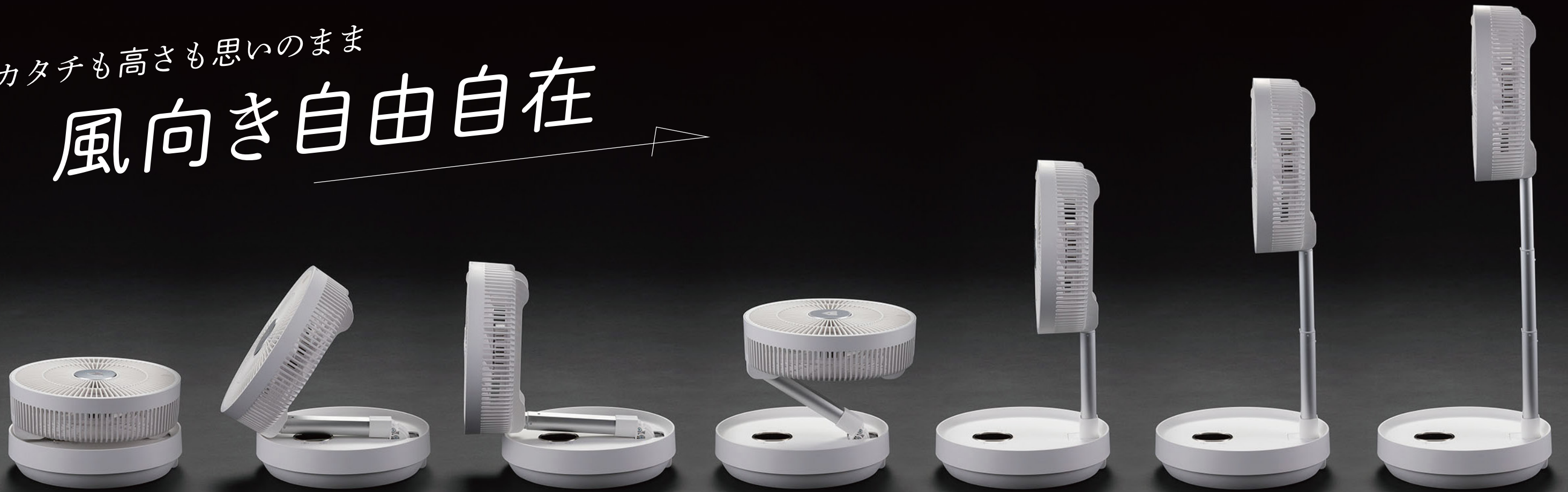
## The Fan portable

ザ・ファン ポータブル

サーキュレーター扇風機

コードレスでも使用可能  
リチウムイオンバッテリー内蔵

カタチも高さも思いのまま  
**風向き自由自在**



いつも身近に涼しい風を  
 持ち運べる  
**パワフル扇風機**



専用バッグ付きなので  
**外へもスマートに  
 持ち運び**

*It's Compact*

※こまめな水分補給を心がけてください  
 ※直射日光のあたる場所で長時間使用しないでください



メイク中の  
汗対策に

汗を抑えたいときに



お風呂  
上がりの  
汗対策に



室内干しを  
サポート!

短時間で  
乾燥!

生乾き臭  
防止に



コンパクトなので場所を選ばない

コードレスで、どこへでも持ち運べる

